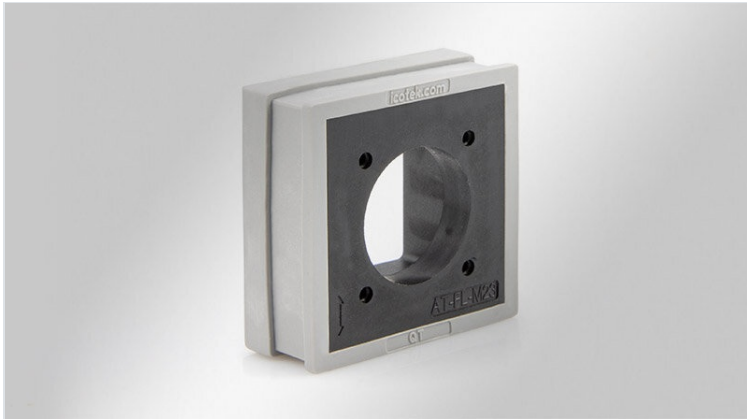


# QT-AT-FL Adaptertüllen

auf Basis QT groß, für M23 Vierkantflansch / IP54



IP54

HL3  
EN 45545-2

ECOLAB  
certified

UV  
ISO 4892-2A

RoHS  
compliant

REACH  
COMPLIANCE

Made in  
Germany

Die Tülle QT-AT-FL ist auf Basis einer QT Kabeltülle groß aufgebaut. In dieser Tülle ist ein Polyamidkorpus integriert. Es können alle Vierkantflansche, die die Maße 19,8 x 19,8 mm (M23) aufweisen mit eingebunden werden.

Durch den Einsatz der Tülle QT-AT-FL kann die teilbare Kabeleinführung zum Durchführen vorkonfektionierter Leitungen und gleichzeitig auch als Schnittstelle für M23 Steckverbinder dienen. So kann auf zusätzliche Ausbrüche verzichtet und Arbeitskosten gesenkt werden.

Die Adaptertülle QT-AT-FL erfüllt Schutzarten bis IP54 (in Abhängigkeit des angeschraubten Flansches und angeschlossenen Steckverbinders).

## Technische Daten

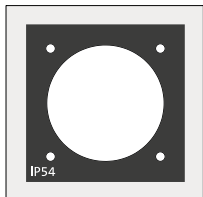
<b>Schutzart IP (EN 60529)</b>	IP54
<b>Material</b>	Elastomer Korpus: Polyamid
<b>Brandklasse</b>	UL94-V0, selbstverlöschend
<b>Temperaturbereich</b>	-40 C° bis 90 C°
<b>Eigenschaften</b>	silikonfrei, halogenfrei

## Vorteile

- Durch den Einsatz der QT-AT-FL Tülle können Einbaustecker/Einbaubuchsen direkt mit in die Kabeleinführung integriert werden
- Separate Lochung in der Gehäusewand nicht notwendig
- Platzsparende Lösung
- Montagekosten werden gesenkt

## Produktvarianten & Größen

### QT-AT-FL-M23



Artikelnummer	<b>42608</b>
EAN	<b>4251269323775</b>
Verpackungseinheit	<b>10</b>
Länge	<b>40 mm</b>
Breite	<b>39 mm</b>
Höhe	<b>17 mm</b>
Aufbauhöhe	<b>2 mm</b>

**icotek**<sup>®</sup>  
smart cable management